

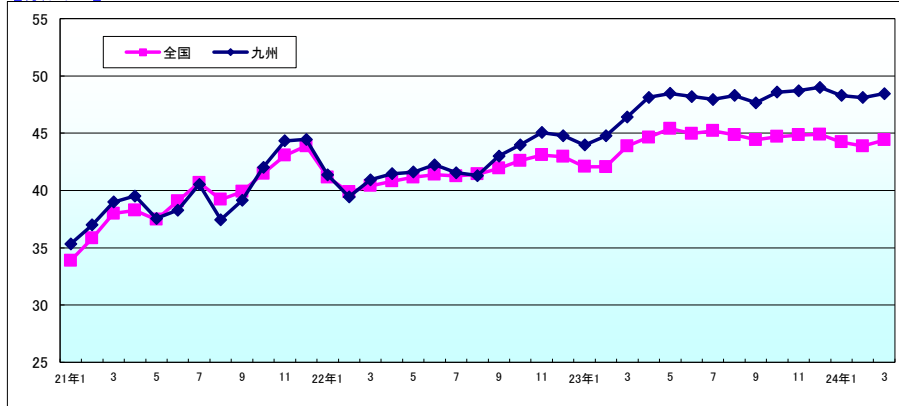
TDB景気動向調査(九州ブロック・概要)

-2024年3月調査-

2024年4月3日

景気DI=48.5	前月比+0.4	3カ月ぶりに改善、全国10ブロック別での順位は14カ月連続首位
景気DI	『九州』(48.5、前月比0.4ポイント増)は3カ月ぶりに改善。10業界中8業界、8県中4県が改善。また、全国ブロック別順位は14カ月連続首位。九州8県中5県が10位以内。先行き見通しDIは「3カ月後」が前月と同数で横ばい、「6カ月後」、「1年後」は2カ月ぶりに改善。	
規模別DI	「大企業」(51.7、前月比1.0ポイント増)は2カ月連続で改善、「中小企業」(48.0、同0.3ポイント増)は3カ月ぶりに改善。規模間格差は3.7ポイントとなり、12カ月連続で「大企業」が「中小企業」を上回った。「中小企業」のうち「小規模企業」は46.3(同0.8ポイント増)となった。	
業界別DI	『農・林・水産』(50.0、同2.9ポイント増)など10業界中8業界で改善。一方、『製造』(44.4、同1.4ポイント減)など2業界で悪化。また、『サービス』が13カ月連続、『建設』が6カ月連続、『金融』が4カ月連続、『農・林・水産』が10カ月ぶり、『その他』が2カ月ぶりに50台となった。	
先行き見通しDI	「3カ月後」(49.3、前月と同数)が横ばい、「6カ月後」(49.9、同0.4ポイント増)、「1年後」(50.2、同0.4ポイント増)が、いずれも2カ月ぶりに改善した。業界別では『農・林・水産』『不動産』『卸売』『小売』『運輸・倉庫』の5業界で3指標改善。一方で『建設』『製造』の2業界で3指標悪化。	
概況	『九州』は、インバウンド需要の復調、TSMC進出効果から、3カ月ぶりに改善した。企業からは「TSMC効果とインバウンドによる人流の復活」(熊本/農・林・水産)などの声が聞かれており、ブロック別では14カ月連続首位。業界別では5業界、県別では「熊本」が11カ月、「沖縄」が12カ月連続で50台となった。インバウンド需要の復調、TSMC進出の効果が浸透しつつあるものの、値上げ等で個人消費も勢いを欠き、九州の景気は当面一進一退の推移が続くとみられる。	

【景気DI】



【別業景気DI】

県	順位	(前年同月順位)	回答数	(%)	'24												前月比	3カ月後	6カ月後	1年後	
					3	4	5	6	7	8	9	10	11	12	1	2					3
福岡	4	(5)	368	41.5	46.6	47.6	47.3	47.0	47.9	48.4	46.9	48.1	47.7	48.5	48.6	47.5	48.6	1.1	49.3	50.1	50.9
佐賀	18	(9)	62	44.3	45.8	45.6	47.3	48.5	45.7	46.5	45.1	44.1	44.9	46.3	46.0	45.6	44.1	▲1.5	47.6	48.9	47.8
長崎	8	(15)	107	41.2	44.2	44.1	46.1	46.2	45.2	45.7	46.5	46.7	47.4	47.2	46.9	46.7	45.6	▲1.1	46.9	47.5	47.8
熊本	2	(4)	118	33.2	47.0	48.7	51.1	51.4	51.6	50.3	51.5	52.0	52.7	52.3	50.7	51.3	53.2	1.9	54.7	54.2	53.8
大分	3	(1)	68	37.0	50.0	53.5	51.3	48.8	49.8	48.3	48.2	49.8	50.2	52.6	48.5	49.0	49.3	0.3	48.8	51.2	51.2
宮崎	22	(11)	71	31.1	45.5	47.0	46.5	46.7	44.7	45.4	44.4	45.6	44.3	45.0	45.5	45.5	43.0	▲2.5	44.4	44.6	46.2
鹿児島	11	(23)	96	33.6	43.4	46.7	47.4	46.8	46.1	46.9	46.7	47.2	46.6	45.2	44.5	44.3	45.0	0.7	45.1	45.7	47.6
沖縄	1	(2)	71	29.1	49.5	55.3	54.4	54.3	52.5	55.8	54.5	56.6	57.9	56.5	54.5	57.3	57.3	0.0	56.6	55.9	52.6
九州	1	(1)	961	37.2	46.4	48.1	48.5	48.2	48.0	48.3	47.7	48.6	48.7	49.0	48.3	48.1	48.5	0.4	49.3	49.9	50.2
全国			11,288	41.8	43.9	44.6	45.4	45.0	45.2	44.9	44.4	44.7	44.8	44.9	44.2	43.9	44.4	0.5	46.2	47.5	48.2
格差(九州-全国)					2.5	3.5	3.1	3.2	2.8	3.4	3.3	3.9	3.9	4.1	4.1	4.2	4.1	▲0.1	3.1	2.4	2.0

※回答数は最新の調査時の有効回答数で、(%)欄は有効回答率 ※過去13カ月の景気DI値欄の網掛けは前月比悪化、下線・斜体は同横ばい

※県別の順位は全国47都道府県中、『九州』の順位は全国10地域中の景気DI 網掛けは前年同月比低下

※「格差(九州-全国)」の前月比欄は、格差の前月比増減

【業界別景気DI】

業界	回答数	'24												前月比	3カ月後	6カ月後	1年後	
		3	4	5	6	7	8	9	10	11	12	1	2					3
農・林・水産	20	44.1	43.1	51.0	49.0	47.2	41.7	47.1	45.0	40.0	45.6	44.4	47.1	50.0	2.9	52.5	50.0	50.8
金融	23	46.9	52.2	56.9	53.7	58.3	55.3	49.2	50.8	49.2	50.0	53.3	53.2	53.6	0.4	50.7	50.7	51.4
建設	176	49.6	49.2	50.8	50.2	50.2	51.2	49.5	50.0	51.7	50.8	51.2	51.5	51.8	0.3	50.5	51.0	50.7
不動産	43	44.2	47.6	52.3	45.7	47.9	50.4	44.4	50.0	49.5	45.4	47.8	45.7	48.8	3.1	49.6	50.8	50.4
製造	166	46.3	46.9	44.5	45.4	44.7	45.2	45.8	46.0	45.5	49.2	46.3	45.8	44.4	▲1.4	46.6	47.7	51.0
卸売	213	43.7	44.3	46.8	45.7	45.4	46.2	45.5	46.1	47.0	46.6	44.4	44.5	45.2	0.7	47.0	47.6	48.1
小売	73	41.7	45.7	44.2	46.1	46.0	46.6	45.5	45.9	45.2	43.4	44.9	43.8	45.9	2.1	47.5	46.6	46.3
運輸・倉庫	47	40.9	46.7	44.8	43.5	45.9	44.1	40.6	48.7	49.2	46.7	45.3	44.6	48.2	3.6	47.5	49.3	49.3
サービス	202	50.7	54.3	52.7	53.4	52.1	51.7	53.2	53.1	52.4	53.5	53.2	53.7	52.4	▲1.3	53.5	54.3	52.6
その他	1	41.7	33.3	50.0	50.0	33.3	41.7	33.3	50.0	41.7	41.7	50.0	41.7	50.0	8.3	33.3	33.3	50.0

【規模別景気DI】

規模	回答数	(%)	'24												前月比	3カ月後	6カ月後	1年後	
			3	4	5	6	7	8	9	10	11	12	1	2					3
大企業	119	12.4	46.3	48.5	49.9	50.4	49.3	50.6	49.2	49.7	50.7	51.9	49.7	50.7	51.7	1.0	51.3	52.0	51.8
中小企業	842	87.6	46.4	48.1	48.3	47.9	47.8	47.9	47.4	48.4	48.4	48.6	48.1	47.7	48.0	0.3	49.0	49.6	49.9
(うち小規模)	352	36.6	44.5	46.7	47.7	46.4	47.1	46.9	45.7	46.9	46.5	46.0	46.0	46.3	0.8	47.6	48.2	49.0	
格差(大企業-中小企業)			▲0.1	0.4	1.6	2.5	1.5	2.7	1.8	1.3	2.3	3.3	1.6	3.0	3.7	0.7	2.3	2.4	1.9

※(%)は構成比 ※「格差(大企業-中小企業)」の前月比欄は、格差の前月比増減

【調査概要】

期間	2024年3月15日~3月31日	
方法	インターネット調査	
対象数	回答数	回答率
2,584社	961社	37.2%

【お問い合わせ先】

株式会社帝国データバンク 福岡支店
〒810-0073
福岡市中央区舞鶴2-4-15
TEL 092-738-7780(代)